

maurizio.marchi1948@gmail.com



Studio Sentieri 5° aggiornamento, giugno 2019,  
malformazioni: **Livorno peggio di Taranto**



2002-2015	Nati	MC osservate	Percentuale su 10.000 nati
Piombino	3.332	109	327
Livorno	20.153	576	285
Taranto	25.853	600	232
Massa Carrara	14.350	314	218
Priolo	9.811	283	288,5

# Sentieri a Livorno-Colle, si sono dimenticati le due centrali elettriche, l'inceneritore, altre aziende inquinanti come Rhodia, Trinseo, ecc (pag. 93)



# Sentieri, mortalità ADULTI

(quando l'SRM supera 100, la situazione è negativa) SMR = tasso standardizzato di mortalità

- Nel sito di Livorno si osserva in entrambi i generi un eccesso della mortalità **generale** rispetto all'atteso calcolato su base regionale (Tabella LIV\_1) (Maschi smr **102**, femmine smr **108**).
- Eccessi si osservano negli uomini e nelle donne per **tutti i tumori** (SMR M 106, F 107), mortalità in eccesso per le malattie del **sistema circolatorio** (SMR M 103, F 113) e **dell'apparato digerente** in eccesso con **SMR 108 nei maschi e di 116** nelle donne. Riguardo ai tumori della trachea, dei bronchi e dei polmoni, si osservano **eccessi nei maschi con smr 111 e nelle femmine smr 115**.

# Mesotelioma anche nelle donne

- Tra le cause con evidenza di associazione con le fonti di *esposizioni ambientali* presenti nel sito valutata come *Sufficiente* o *Limitata*,
- si osserva un fortissimo eccesso di mortalità per il tumore **mesotelioma pleurico** in entrambi i generi (Tabella LIV\_2) **smr 411** nei maschi (oltre 4 volte il dato regionale) e **smr 266** nelle donne (quasi 3 volte il dato regionale)

# Mortalità per asma

- Si riscontra un notevole eccesso di mortalità per **asma** negli uomini, **smr 191**, quasi doppio rispetto al dato regionale.

# Ospedalizzazione negli adulti

quando l'SHR supera 100, la situazione è negativa (SHR = standardized hospitalisation ratio)

- Nel sito di Livorno il numero di ricoverati per **tutte le cause naturali** (escluse complicazioni della gravidanza, del parto e del puerperio) è **in eccesso SHR 102 nei maschi e SHR 103 nella femmine**; e per **tutti i tumori maligni** è in eccesso in entrambi i generi (**SHR 110 M, 107 F**); un eccesso di ricoverati si osserva per le malattie dell'apparato digerente nelle donne, SHR 105 (Tabella LIV\_3).

# Ricoveri per inquinamento

- Tra le cause con evidenza *a priori* di associazione con le *esposizioni*
- *ambientali* presenti nel sito, come per la mortalità, si osserva un eccesso di ricoverati per i **tumori della trachea, dei bronchi e dei polmoni (SHR M 112, F 110)**, ed un forte eccesso per **mesotelioma della pleura (SHR 283 M, 299 F)**, addirittura superiore nelle donne, triplo del dato regionale.



# Perché il mesotelioma nelle donne

- L'eccesso di mesotelioma (dovuto all'esposizione all'amianto) nelle donne denota che le stesse sono state esposte negli anni alle fibre contenute nelle tute, in altri indumenti e nelle scarpe usate dai congiunti maschi, oltre che nell'aria generale.

Fin qui lo stato di salute degli adulti, ora  
passiamo ai giovani da 0 a 29 anni

- È la pagina più nera di Livorno-Collesalvetti
- Lo stato di salute dei giovani parla del nostro futuro, e di quanta attenzione rivolgiamo loro

# Convenzione di Minamata 2013 e Parlamento europeo 2017



Bambina malformata di Minamata

# Giovani, mortalità e ricoveri

- Nel periodo 2006-2013 sono morti **171** giovani tra 0 e 29 anni, e sono stati ricoverati **26.930** giovani a Livorno-Collesalvetti

# Giovani, **MORTALITÀ** (pag 109 Volume “Materiale aggiuntivo” Sentieri)

- La mortalità generale è in eccesso nella fascia di età 15-19 anni con **smr 113**, e nella fascia 20-29 anni con **SMR 114**.
- Si nota anche il forte eccesso della mortalità per **tutti i tumori**, in età giovanile nella fascia di età 15-19 anni con **smr 161** e in quella 20-29 anni con **smr 168**. Tumori del sistema linfoematopoietico totale si addensano nella fascia di età 20-29 anni con **un smr 148**. **Anche i linfomi** nella stessa fascia di età hanno un **smr di ben 211**, più che doppio rispetto alla Toscana.

# Sentieri, ospedalizzazione dei giovani in forte eccesso

- **OSPEDALIZZAZIONE pag. 110**
- **Nel periodo 2006-2013 sono stati ricoverati 26.930 giovani tra 0 e 29 anni.**
- 
- **Il numero di ricoverati per tutte le cause naturali risulta superiore all'atteso in tutte le classi di età analizzate, incluso il primo anno di vita, ove l'eccesso è associato alle condizioni morbose di origine perinatale;** fanno eccezione gli adolescenti, per i quali invece si osserva un deficit per tutte le cause naturali, sebbene caratterizzato da incertezza nella stima.
-

# Eccesso di ricoverati per tumori

- In età pediatrica (0-14 anni) si osserva un eccesso di ricoverati anche per tumori del **sistema nervoso centrale** con **shr 169**, mentre in età giovanile (0-29 anni) sono
- in eccesso i ricoverati **per tutti i tumori**, con punte negative con **shr 169** nella fascia d'età 0-1 anno.
- La **leucemia mieloide** ha un **shr di 182** nella fascia di età 0-14 anni: Rispetto alle cause per le quali vi è una evidenza *a priori* Limitata di associazione con le fonti di *esposizione ambientale* nel sito emerge un eccesso di ricoverati per **malattie respiratorie acute e per asma** in età pediatrica 0-14 anni con shr 179 (in difetto tra gli adolescenti), e un eccesso di ricoverati per le condizioni morbose di origine perinatale nel primo anno di vita.

# La tendenza è al peggioramento a Livorno per i maschi

- Tendenze e confronti con dati più aggiornati
- La tendenza è al peggioramento a Livorno (dati Istat 2012-2017 elaborati da Antonello Russo, economista di fiducia di Medicina democratica): se si leggono i dati **2012/2017** di **mortalità generale**, rispetto a quelli di Sentieri , riferiti agli anni 2006/2013, si nota una tendenza chiara al peggioramento per i maschi, e un miglioramento per le femmine:

-



# Tendenza al peggioramento a Livorno

- **Livorno, dati Istat 2012-2017**
- Femmine osservate 6.316 attese 5.979,5 **SMR 105,6** SMR 108 in Sentieri
- Maschi osservati 5.476 attesi 5.215,7 **SMR 105** SMR 102 in Sentieri
- M+F oss. 11.792 att. 11.195,2 **SMR 105,3**
- Anche dalla pagina di ARS (Agenzia regionale sanità) <https://www.ars.toscana.it/relazione-comuni.html#>
- di mortalità per tutte le cause negli anni 2006-

# Occorrerebbe fare un incrocio dati anche per il Comune di Collesalvetti

- Dove comunque nei dati Istat 2012-2017 la mortalità per tutte le cause M+F ha un SMR **100,2**.
- Ciò che fa capire che la situazione nel SIN è **trascinata in negativo dal comune di Livorno**, che ha un SMR **105,3** per M+F

# Orbetello, il 4° SIN toscano, pag. 96

## Sentieri

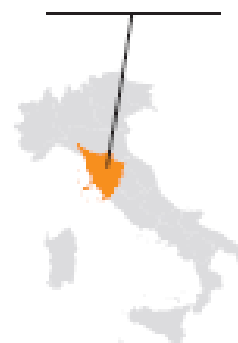
SENTIERI / Quinto Rapporto

# ORB

**Orbetello (GR)**  
**(area ex SITOCO)**

TOSCANA

e4p



**0000**  
**COMUNI**

# Mortalità a Orbetello adulti

- MORTALITÀ. Negli uomini si osservano eccessi per la mortalità Generale **per le malattie degli apparati digerente e urinario**.
- Nell'analisi della mortalità, negli uomini si osserva il **doppio** dei decessi per **insufficienza renale** rispetto agli attesi (9 osservati; **SMR=212**).

# Ricoverati a Orbetello, adulti

- OSPEDALIZZAZIONE. In entrambi i generi si osserva un eccesso per tutte le cause. **Si riscontrano eccessi** in entrambi i generi per le malattie degli **apparati respiratorio, digerente e urinario**. Negli uomini si osserva anche un eccesso di ricoverati per le **malattie tumorali**. Tra le cause con evidenza *a priori definite da SENTIERI come Sufficiente o Limitata*, si osserva un eccesso in entrambi i generi per le **malattie respiratorie, e in particolare per l'asma**

# Giovani, mortalità a Orbetello

- MORTALITÀ. La mortalità generale è in eccesso in tutte le età, sebbene a causa dei piccoli numeri le stime siano incerte; **si segnala d'altra parte l'eccesso in età giovanile**
- (20-29 anni) con un numero di decessi più del doppio rispetto all'atteso (9 osservati; **SMR=235**).

# Giovani, eccessi di ricoverati a Orbetello

- Eccessi nei ricoverati per **malattie respiratorie acute e per asma** si osservano in tutti i sottogruppi di età considerati.

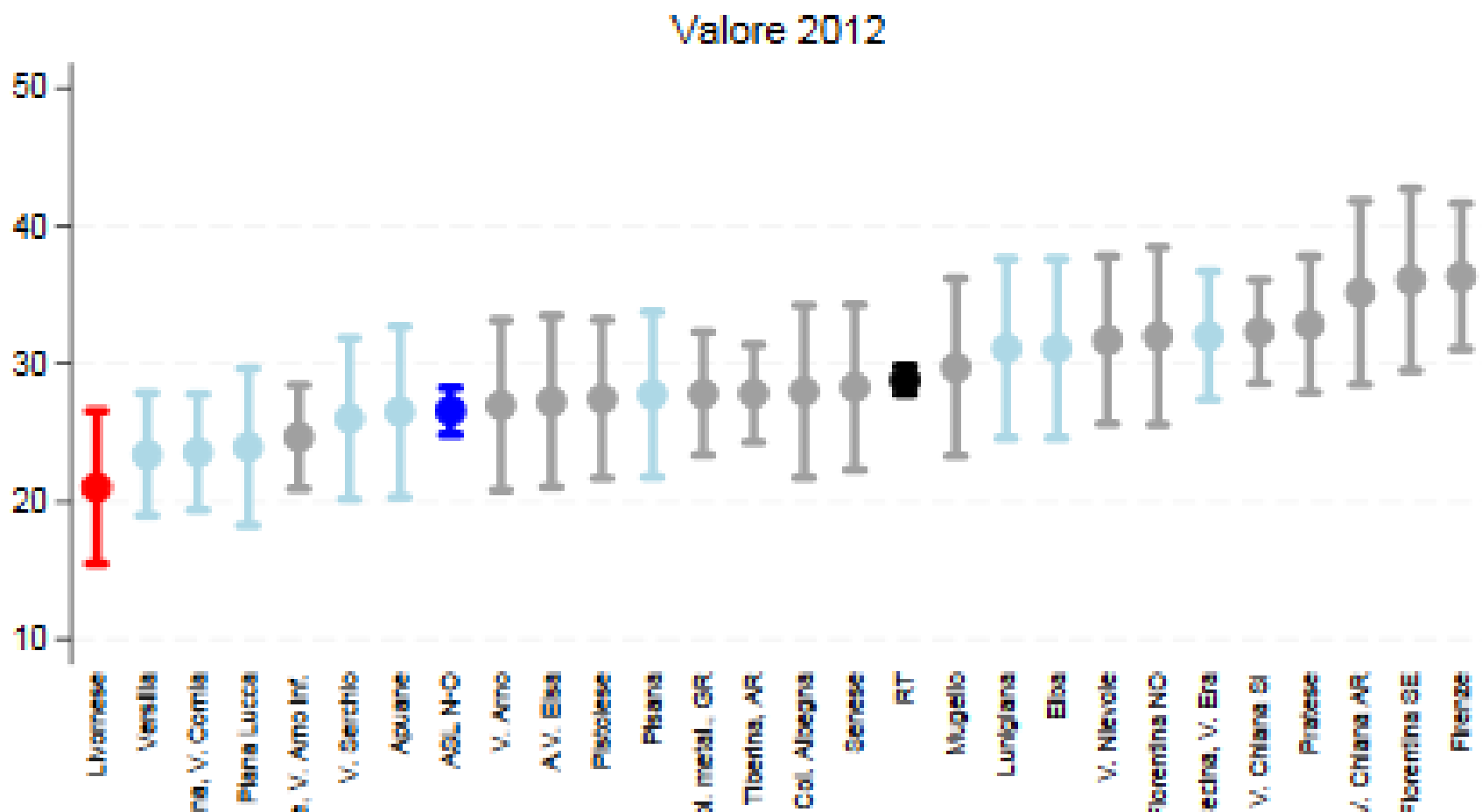
# Profilo salute nel livornese, dicembre 2018

- <http://www.regione.toscana.it/documents/10180/13811053/SchedaDettLivorneseDic2018/7f850348-e7fd-43dc-af93-c25cd93945a3>
- **Non cadete nella trappola degli stili di vita malsani**



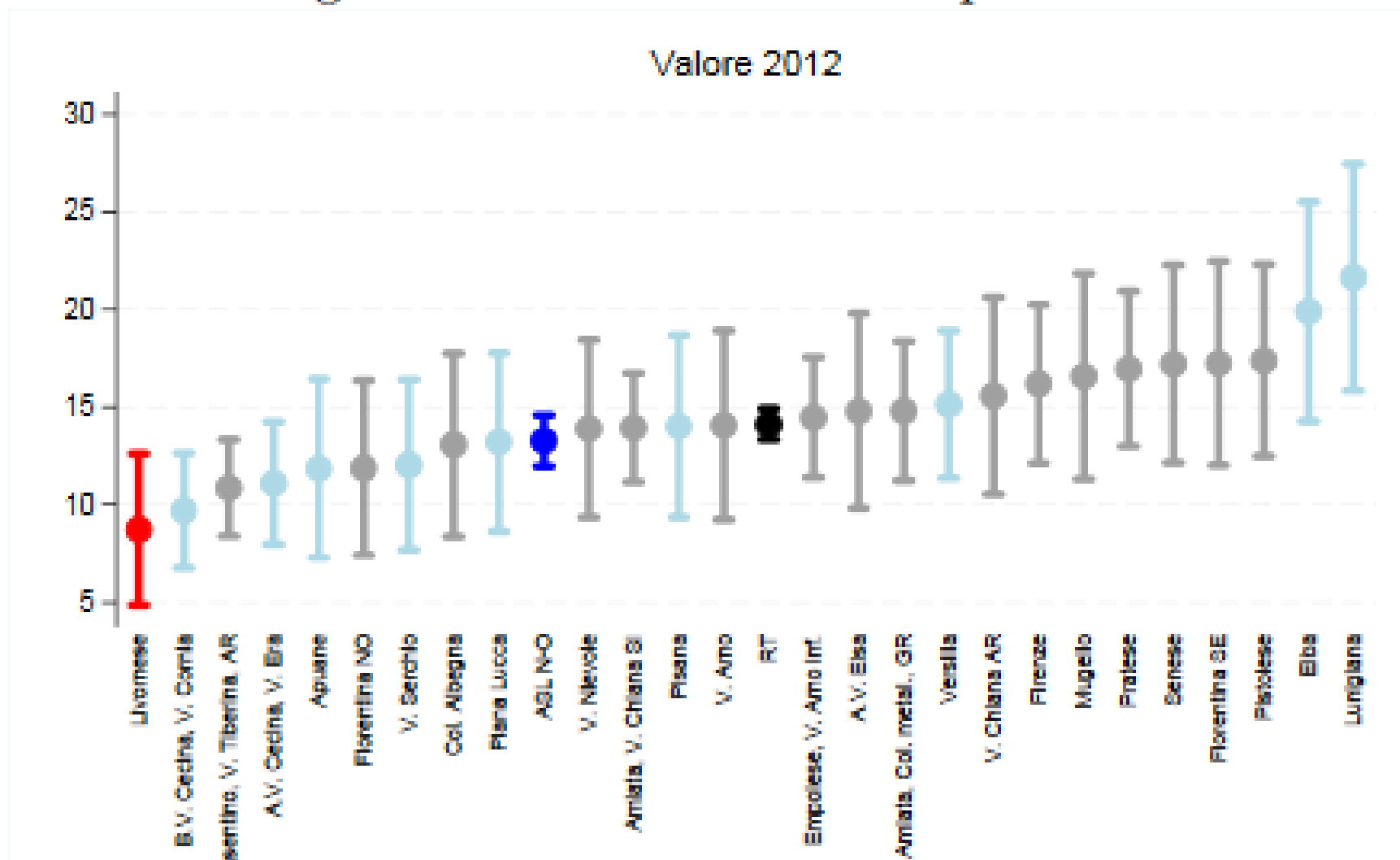
# Pochi fumatori nel livornese, pag. 38

Figura 2.11: Valore indicatore per zona



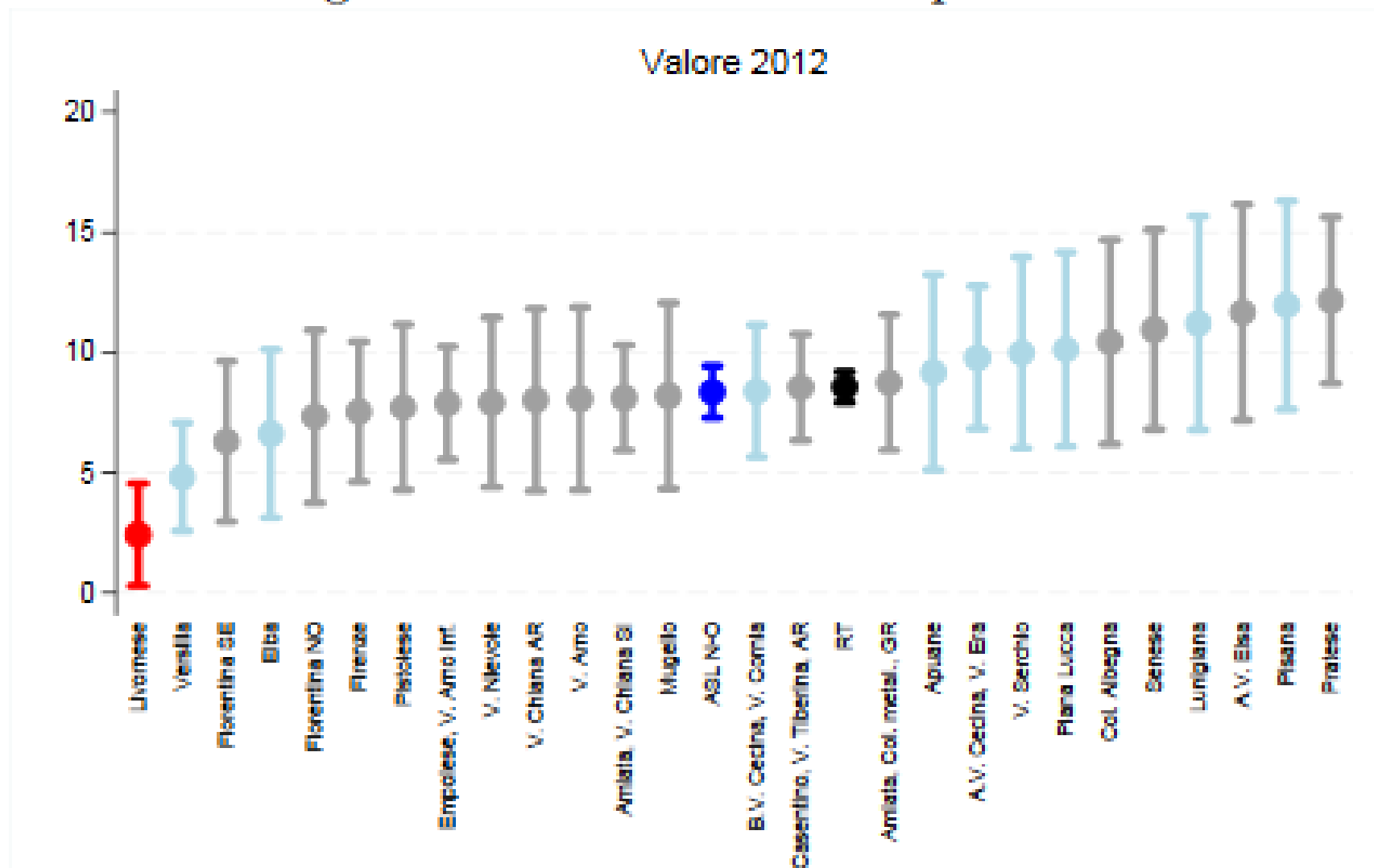
# Pochi bevitori di alcool pag. 40

Figura 2.12: Valore indicatore per zona



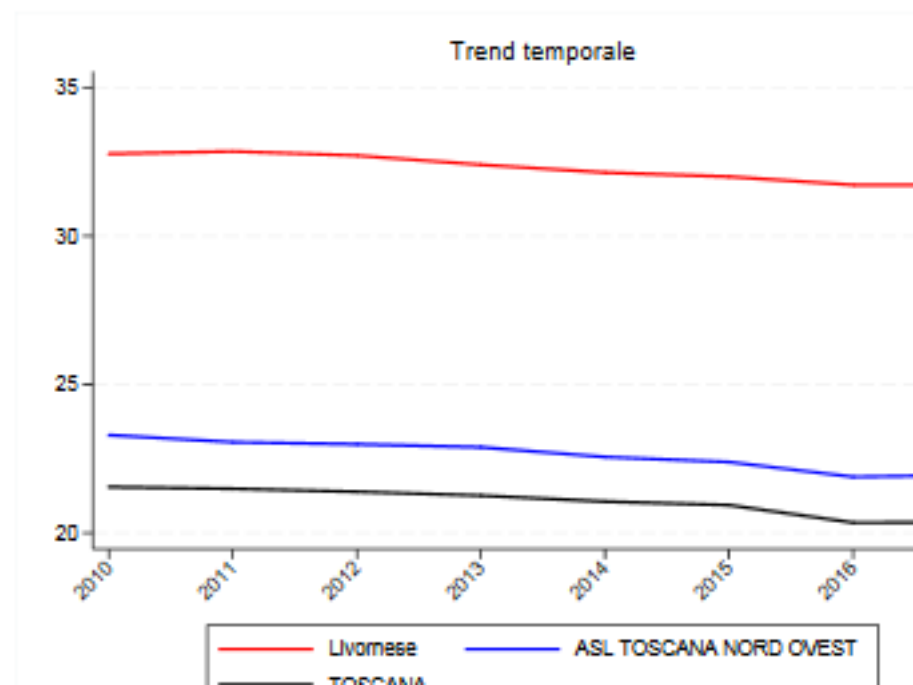
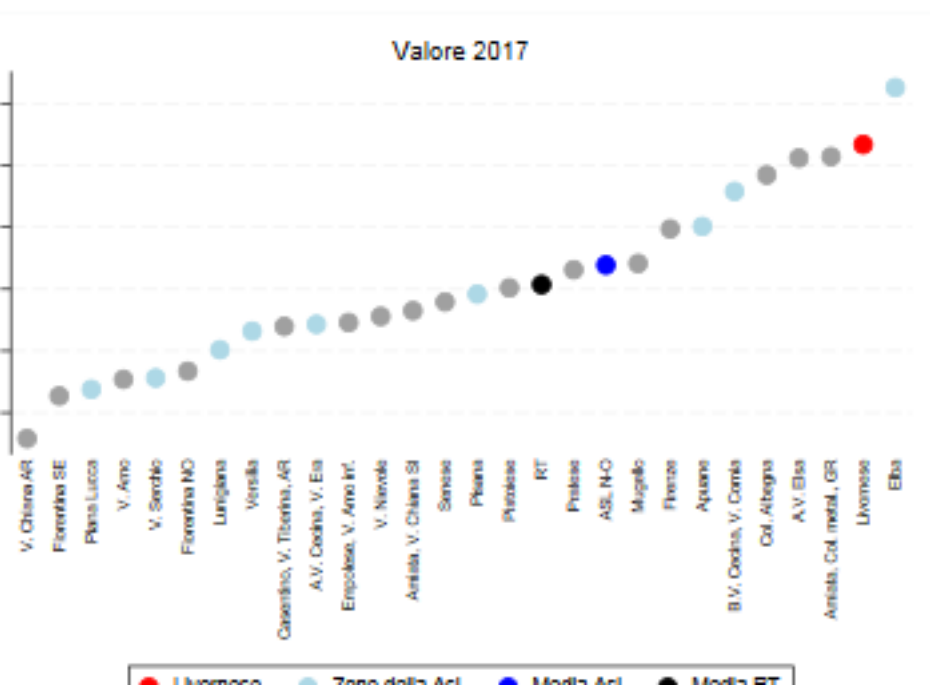
# Pochi obesi nel livornese pag. 34

Figura 2.9: Valore indicatore per zona



# Tanti poveri nel livornese pag. 30

<b>Numeratore</b>	Popolazione residente in zone con indice di deprivazione alto al 1/1
<b>Denominatore</b>	Popolazione residente al 1/1
<b>Tipo misura</b>	Rapporto
<b>Coeff. moltiplicativo</b>	100
<b>Dettaglio</b>	Pop. totale
<b>Fonte</b>	Elaborazioni ARS su dati Istat
<b>Fornitore</b>	ARS



Conclusione: si muore per la povertà e per l'inquinamento

- Grazie per l'attenzione